



巴塞罗那

第九届国际景观双年展

罗莎·芭芭拉国际景观奖

网页操作快速教程

1 ..... 团队与项目注册

2 ..... 版权声明&付款界面

# 1 ..... 团队与项目注册

## 步骤-0

查看您的姓名是否  
已经在我们的数据库!

## 步骤-1

输入您的姓名  
(可选择!)

## 步骤-2 输入作者信息!

可以添加不同作者(所有人-1、2、3等)

**必填信息(\*)**

相应所有人-1全部信息必填!

也可选择填写其他所有人信息!

## 步骤-3

输入您的合作伙伴信息  
(姓名, 主要职责)



谨记**上传参赛图纸!**  
格式为12x20cm, jpg或png格式

## 步骤-4

输入参赛**项目**信息!

- | **衔接** | 连接性项目, 基础设施, 大型街道, 甚至各建筑间的绿色空间。
- | **过渡** | 不同景观形态间的枢纽项目(河流/城市/水城)。
- | **修复** | 景观修复, 植被重建, 景观重建等项目。
- | **交叉** | 广场, 城市交叉点。

## 步骤-5

简要概述参赛作品  
(英文), 1000字。

**必填信息(\*)**

建议正确填写选项, 以便提供给组委会最完整项目信息。

## 步骤-6

上传参赛项目

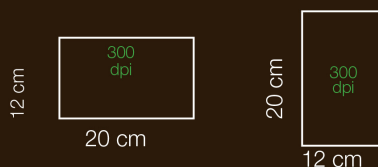
必须为 12x20cm 或 20x12cm(图纸格式)。只接收 **JPG/PNG** 格式, 300 分辨率。**必须**上传至少 **3 张** 项目图纸!

## 步骤-7

阅读并**接受**法律条款。

投稿, 请点击 **Send**

请耐心等待数秒, 您将会被引导至下一页。



## 2..... 版权声明&付款界面

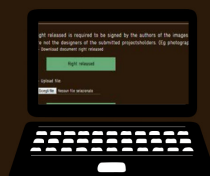
### 步骤-8 版权声明

递交的材料里必须包含**版权声明表**。

1-下载文档并填写，附上图纸名称与作者签名。

2- **上传文件** 点击按钮上传完整的版权声明。

请确保内容包含了作者签名！



下载



上传



### 步骤-9 付款方式

提交资料前请支付**注册费**。

**60€** 不含税 (12.60€)。最终应付额72.60€。

#### 1-在线支付

信用卡支付



填写相关信息并完成付款。  
一旦支付成功即可收到发票  
邮件复件。

#### 2-银行转账

BIC/SWIFT: CASDESBB  
IBAN ES58 3183-0800-85-0000004234  
致 "COAC-Biennial de Paisatge"

请输入姓名，证件号码，参赛作品号（参见支付页面与邮件）。

请谨记上传**付款收据**。

我们将会发送**发票复件邮件**。

第9届  
国际景观双年展

巴塞罗那

## 如何成为罗莎·芭芭拉国际景观奖订阅作品？

### 逐步完成！

#### 1) 可以在哪里找到在线表格注册呢？

网上表格链接：[www.coac.net/landscape](http://www.coac.net/landscape)

选择左边菜单栏：罗莎·芭芭拉国际景观奖，然后选择注册。

或者直接前往网页：[http://www.coac.net/landscape/premi\\_e.html](http://www.coac.net/landscape/premi_e.html)

您将发现不同语言类型的注册表格（英语、西班牙语、加泰罗尼亚语以及中文）。选择语言类型。即可开始啦！

BIENNAL  
INTERNACIONAL  
D'ARQUITECTURA  
DE PAISATGE  
BARCELONA

LA BIENNAL

PREMI ROSA BARBA

REGLAMENT

INSCRIPCIÓ

COMISSIÓ EXECUTIVA I  
JURAT

ANTERIORES EDICIONS

SOL·LICITUD D'INFORMACIÓ

PREMI INTERNACIONAL DE  
PROJECTES UNIVERSITARIS  
A ESCOLES  
D'ARQUITECTURA I  
PAISATGE I EXPOSICIÓ  
INTERNACIONAL

ENLLAÇOS EXTERNS

ARXIU DIGITAL DELS  
TREBALLS SELECCIONATS  
EN ANTERIORES BIENNAIS

COMPRAR LLIBRE 8a  
BIENNAL

注册页面在网  
页左侧菜单栏。

您可以在此处  
选择语言类型。



Premi Internacional de Paisatge Rosa Barba patrocinat  
per Fundació Banc de Sabadell

Català  
Castellano  
English  
中文

CONTACTE

IX BIENNAL INTERNACIONAL  
DE PAISATGE DE  
BARCELONA

Seu COAC  
Plaça Nova 5, 2a planta.  
08002 Barcelona / Catalunya  
(Espanya)  
T. +34 93 552 08 42  
+34 93 306 78 00 (ext. 231 i  
352)

Seu ETSAB  
Diagonal 649, 5ª planta  
08002 Barcelona / Catalunya  
(Espanya)  
Teléfono: +34 93 401 64 11

biennialadm@coac.net

9biennial@coac.net

biennial.paisatge@upc.edu

<http://www.coac.net/landscape>

<http://arquitectes.cat/landscape>

Coordinadora:

Marina Cervera i Alonso de



# 首页

## 团队与项目注册



### 步骤-0: 这是否是您首次参与罗莎·芭芭拉国际景观奖?

如果答案是否定的, 意味着您已经在今年或往届的国际景观双年展中向我们提交过您的信息。请点击[自我介绍](#)查看。

如果您的姓名在我们的清单内, 系统会请求您填写您的邮箱。因为我们已经存储了您的信息, 所以无需填写HOLDER-1的空格。但如若您要更新信息, 可重新填写。若您不更新信息, 可以跳过这一页面, 前往HOLDER-2, 3等。

如果答案是肯定的, 或者系统并未自动保存您的信息, 请认真执行各步骤操作。

#### REGISTRATION TO THE ROSA BARBA PRIZE

#### 9<sup>a</sup> Biennal Internacional de Paisatge de Barcelona

#### INSCRIPTION

It is your first work?

Yes  No

Surname author (3 minimum letters):

Look for author

Suggestions:

Introdueix el teu E-mail:

Seleccionar autor i canviar dades

若您已经递交过作品 (在今年或往届的国际景观双年展中), 我们可能已存有您的注册信息。请输入姓名查看!

若在清单内发现了您的名字, 请点击并继续下一步骤。当然, 您也可以更新您已有的信息。

# 注册

It is your first work?

Yes  No

Fields marked with (\*) are required.

## 1.- SOCIETY

Company name (if it is necessary) Landscape X Society

非强制性的!

## 2.- AUTHOR(S)

### HOLDER-1

(\*) Identity card/ Passport XXXX11111 (\*) Name Mario (\*) Surname Rossi

(\*) Profession Landscape (\*) Telephone 0000000000 Fax

(\*) Address  
viale Aldo Moro, 17

(\*) ZIP code 04100 (\*) Town Roma (\*) Region Lazio

(\*) Country Italy (\*) E-mail manorossi@manio.it

(\*) Web www.manorossi.it Facebook

Twitter

Scegli file butterfly.jpg

12x20cm (JPEG/PNG 300dpi)

Warning: if not this format will not be displayed on the web consultation the jury

20 cm  
300  
dpi  
12 cm

请上传作者照片!

只接收JPG/PNG!

请填写您的个人信息，红色\*标注的为必填项!

## 步骤 1: 团体

简要介绍团体。这是非强制选项。

## 步骤 2: 作者(们)

在这部分, 请输入参赛者信息。可以添加更多作者, 但必须至少完整填写一位作者的信息 (HOLDER-1)。所有Holder-1相应格必须填写! (\*) 为必填栏!

若可以, 请关注我们Facebook或Twitter账号。但这不是强制性的。

若您愿意, 请点此处链接推广。

<http://www.architectes.cat/iframes/paisatge/cat/atles.php?lan=cat>

请一定记得上传作者照片! 必须为12x12cm (免冠照), jpg或png格式, 300分辨率。

添加其他作者信息（可选择想要添加的信息）。

**HOLDER-2 [ocultar]**

Identity card/ Passport 12345666 Name Valentino Surname Bianchi

Profession ingegnere Telephone 1111111111 Fax 22222222

Address via del campo, 3

ZIP code 89129 Town Reggio Calabria Region Calabria

Country Italy E-mail bianchino@ino.it

Web www.bianchino.it Facebook

Twitter

Scegli file Nessun file selezionato 12x20cm (JPEG/PNG 300dpi)

Warning: if not this format will not be displayed on the web consultation the jury.

至少需要：姓名、邮箱与照片。

**HOLDER-3 [ocultar]**

只接收JPG/PNG!!!

Identity card/ Passport Name Surname

Profession Telephone Fax

Address

ZIP code Town Region

Country -- COUNTRIES -- E-mail

Web Facebook

Twitter

Scegli file Nessun file selezionato 12x20cm (JPEG/PNG 300dpi)

Warning: if not this format will not be displayed on the web consultation the jury.

**HOLDER-4 [mostrar] HOLDER-5 [mostrar]**

点击此处添加其他作者！

若参赛作品存在多位作者，可通过点击“show/mostrar”（HOLDER-X旁）添加其他作者信息。我们建议完整填写所有栏目。但是完整填写AUTHOR-2, AUTHOR-3并非强制性的。但请至少包含：姓名、邮箱和照片。

### 步骤 3：合作伙伴

填写您的合作伙伴信息（姓名与职责）。我们不需要合作者的照片。

## 步骤 4：项目卡

现在即可输入参赛作品信息！

我们需要项目名称（\*），应是英语或西班牙语翻译件。同样，（\*）为必填项。建议正确填写所有非强制项，以便提供给组委会最完整的项目信息。

### 4.- PROJECT CARD

(\*) Project name PROV (必填项!)

Project name in English TEST

Project name in Spanish PRUEBA

Award Category -- AWARD CATEGORIE -- Subcategory -- SUBCATEGORY --

Project completion -- AWARD CATEGORIES -- A) Project ending year

Address Intersection

UTM - Warning: Regeneration

Town/Emplacement: Transition

Province/Region: layed on the web consultation the jury.

从菜单里选择一级分类与二级分类（非强制）。

若您不确定分类，我们将替您选择此项。

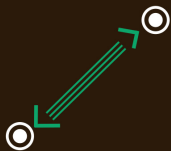
### 奖项类别说明

以项目周围活动为依据，所有提交至罗莎·芭芭拉国际景观奖的作品将被分为四大类。在此次展览中也将延续这一分类（九月二十九号至十月一号期间将在COAC举办），项目作品集（将于2018年出版）与网上双年展图集，详见网址：

<http://www.arquitectes.cat/iframes/paisatge/cat/atles.php?lan=cat&lan=en>

详情请查看网页内每个分类中的作品案例，以便选择参赛作品分类。

#### 衔接



连接性项目，基础设施、大型街道以及各建筑间的绿色空间。

#### 过渡



不同景观形态间的枢纽项目（河流/城市/水城），例如沿河的滨水区。

#### 修复



景观修复，植被重建，以及景观重建等项目。

#### 交叉



广场，城市交叉点。

### 奖项子类

从列表中选择子类别，此类别将成为参赛作品的类型。

若您不确定具体类别，我们将为您选择！

#### 4.- PROJECT CARD

项目设计年份（最终）      项目建成年份（最终）

(\*) Project name PROVA

Project name in English TEST

Project name in Spanish PRUEBA

Award Category Intersection Subcategory Corporate gardens

Project completion year 2001 (AAAA) Project ending year 2016 (AAAA)

Address Plaça Nova, 5

在网上表格的第四部分，项目名称(\*)是唯一必填项。但是仍建议正确填写全部选项，以便提交给组委会最完整的项目信息。

Project name in Spanish PRUEBA

Award Category Intersection Subcategory Corporate gardens

Project completion year 2001 (AAAA) Project ending year 2016 (AAAA)

Address Plaça Nova, 5

UTM - Warning: if not this format will not be displayed on the web consultation the jury 41.384394,2.17291

Town/Emplacement Barcelona Province/Region Catalunya

Country Spain Surface 1000 Unit of measurement m2

Cost 100€/m2 Specify unit (€/m<sup>2</sup>) (\$/m<sup>2</sup>) (€/ha) (\$/ha)

Type of customer  private company  public administration

#### 如何填写地址与UTM坐标？

我们需要完整的地址与UTM坐标以定位项目位置信息。请以此格式：

地址（街道名称及号数）

UTM: 41.384394, 2.17291

您可以在Google地图上找到相应信息。





Town/Emplacement: Barcelona Province/Region: Catalunya

Country: Spain Surface: 1000 Unit of measurement: m<sup>2</sup>

Cost: 100€/m<sup>2</sup> Specify unit (€/m<sup>2</sup>) (\$/m<sup>2</sup>) (€/ha) (\$/ha)

Type of customer:  private company  public administration

CLIENT NAME: Company X Construction company

Site management: \_\_\_\_\_

Maintenance manager: \_\_\_\_\_ Costs of maintenance: 20 (€/m<sup>2</sup>)

Other information of interest: blabla

请准确填写占地面积。

### 步骤 5: 项目概述

请填写项目文本，以叙述该项目目的，以及最终达到的景观干预与景观价值。项目概述最多不超过1000字（英文）。

#### 5.- PROJECT SUMMARY

Proposal purpose, project description, valuation of the finished work

Remaining characters: 957 / 1000

preferably in ENGLISH, max 1000 characters!

### 步骤 6:

上传项目图纸！12x20cm（300分辨率）。请注意您提交的文件尺寸！系统将不接受大于2MB的文件。

#### 6.- GRAPHICAL DOCUMENTATION

Format of the images:  
Color or black and white, 12x20cm (JPEG/PNG 300dpi)  
Maximum file weight accepted: 2MB.

只接受JPG/PNG格式！  
请注意文件大小（最大不超过2MB）。

Scegli file	DSC_0012.JPG	1a
Scegli file	DSC_0013.JPG	2a
Scegli file	DSC_0014.JPG	3a
Scegli file	Nessun file selezionato	4a
Scegli file	Nessun file selezionato	5a
Scegli file	Nessun file selezionato	6a
Scegli file	Nessun file selezionato	7a
Scegli file	Nessun file selezionato	8a
Scegli file	Nessun file selezionato	9a

**COMPULSORY MINIMUM DOCUMENTATION:**  
3 images of the project.

**DOCUMENTATION RECOMMENDED TO PROVIDE:**

- plan of situation
- Images from aerial view of before and after the intervention
- General plan of the project, sections, constructive details...
- Process of the project: schemes, notes...
- Photos of details of the project and any other information that may be descriptive about the project.
- 2 photos of project details

### 步骤 7:

若您已完整填写了所有信息，只需阅读与接受相应法律条款，点击SEND即可完成提交。

若操作正确，您将在屏幕上看到另一界面：付款界面。

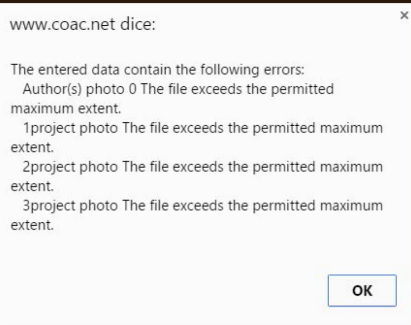
#### 7.- PAYMENT

The inscription has a price of 60€ without VAT (72,60€) for each presented project.

I have read and accept [legal conditions](#), [announcement bases](#) and [assignment of rights document](#).

Erase all data

Send



若您上传文件超过2MB，将会显示如左图的窗口，即提示您需返回重新操作。



## 第二页

# 版权声明 & 付款界面

# 2

现在，我们已经有了您正确上传的信息与图纸。您将看见您参赛作品号。  
此时，仅剩两步完成注册：上传版权声明，以及完成付款。若该页面无法正取显示，请查看您的邮箱。我们将会发送作品号至您邮箱，以及付款界面链接。

### 步骤 8： 版权声明

以便使用和出版您的作品，我们需要参赛作品的版权声明表。  
1- 下载该文档并附上参赛图纸名称，以及参赛者的签名。

## PAYMENT

请注意您的参赛作品号。

CODE OF YOUR PROJECT **9550**

Participation in the International Rosa Barba Landscape Prize will be conditioned to the payment of the registration fee. The fee for 2016 call maintains pricing of the previous edition 2014 and will be 60 € (excluding VAT). So the final amount payable will be 72.60 € ( 12.60 € VAT). Exempt of VAT for those international participants attaching a certificate of exemption.

For any clarification you can call our IX International Biennial of Landscape office  
Phone: 93-301 50 00 | 93 552 08 42 extension 231 or 352

Write an e-mail: [9biennial@coao.net](mailto:9biennial@coao.net), [biennialadm@coao.net](mailto:biennialadm@coao.net)

## RIGHT RELEASED

Right released is required to be signed by the authors of the images that are not are not the designers of the submitted projectsholders. (Eg photographers)

1- Download document right released

Right released

2- Upload file

Scegli file Nessun file selezionato

Upload file

### Payment Methods

1) ONLINE Payment:

Payment



2) Bank Transfer: Make the payment in advance and Upload the bank receipt of payment made in advance by bank transfer to the CC:

BIC / SWIFT: CASDESBB / IBAN ES58 3183-0800-85-000004234 a number of "COAC Landscape Biennial"

Scegli file Nessun file selezionato

Upload file

此处下载版权声明表。

IX INTERNATIONAL LANDSCAPE BIENNIAL OF BARCELONA  
 ROSA BARBA INTERNATIONAL LANDSCAPE PRIZE  
 29<sup>th</sup>-30<sup>th</sup> September AND 1<sup>st</sup> October 2016, Barcelona.

RELEASE OF EXPLOITATION RIGHTS OF THE SUBMITTED MATERIAL

I, AUTHOR OF THE IMAGES, MR/MS \_\_\_\_\_, residing at \_\_\_\_\_, by means of this document  
 DECLARE

1) That I have—in response to the invitation made by the Association of Architects of Catalonia (COAC), and the Polytechnic University of Catalonia (UPC)—I have submitted to these organizations the following (images):

- 
- 
- 
- 
- 

(photocopy this page if you need more space)  
 (in the event of multiple authors, the corresponding relationship between author and image must be specified)

2) That I am the author and legitimate owner of all exploitation rights of said photographic material, which I release to the aforementioned organizations, exempting them from any charge or obligation, as a personal contribution to the collective work for which they are being assembled as part of the 8th International Landscape Biennial, Barcelona 2016. The material will be included in two exhibitions, stored on the Biennial's Web site, and published in a program and in a book—catalogue, which brings together the most important projects created in Europe over the past few years.

3) That the release of the exploitation rights of said material is done free of charge.

\_\_\_\_\_ on the \_\_\_\_\_ of \_\_\_\_\_ of 2016

Signature: \_\_\_\_\_

Participation in the IX INTERNATIONAL LANDSCAPE BIENNIAL OF BARCELONA depends upon the acceptance of these conditions.

作者姓名

您提交的图纸类型名称

确保文件包含作者签名

下载版权声明表，请点击此链接

<http://www.arquitectes.cat/en/landscape-biennale-cesi%C3%B3n-de-derechos>

2-点击“select file”上传完整版权声明表。若有任何疑问，请附上此表咨询biennialadm@coac邮箱，并说明参赛作品名称与参赛号。

## RIGHT RELEASED

Right released is required to be signed by the authors of the images that are not are not the designers of the submitted projectsholders. (Eg photographers)

1.- Download document right released

Right released

2.- Upload file.

Scegli file Nessun file selezionato

Upload file

此处上传完整填写的与附有作者签名的版权声明表！

上传过程中有任何问题请发送邮件咨询。  
 邮箱：[biennialadm@coac.net](mailto:biennialadm@coac.net)



## 步骤 9: 支付

### Modalitats de pagament

#### 1) ONLINE:

Pagament



← 可支持的银行卡!

2) TRANSFERÈNCIA: Adjuntant el comprovant d'haver fet el pagament prèviament per transferència bancària al CC:

BIC/SWIFT: CASDESBB/IBAN ES58 3183-0800-85-0000004234 a nombre de "COAC-Biennal de Paisatge"

Scegli file ROSA BARBA L PRIZE.docx

Pujar comprovant

← 非常重要!

若选择电汇，请上传您付款凭证!!

Fitxer Pujat Correctament!

最后，请支付注册费。本年度注册费为60€（不含税）。因此最终应付款为72.60€（12.60€ 增值税）。免除增值税只适用于持有免除税务证明的国际参赛者。

我们将会发送参赛作品号，以及付款界面链接至您的邮箱。  
两种付款方式可供选择。

#### 1) 在线支付

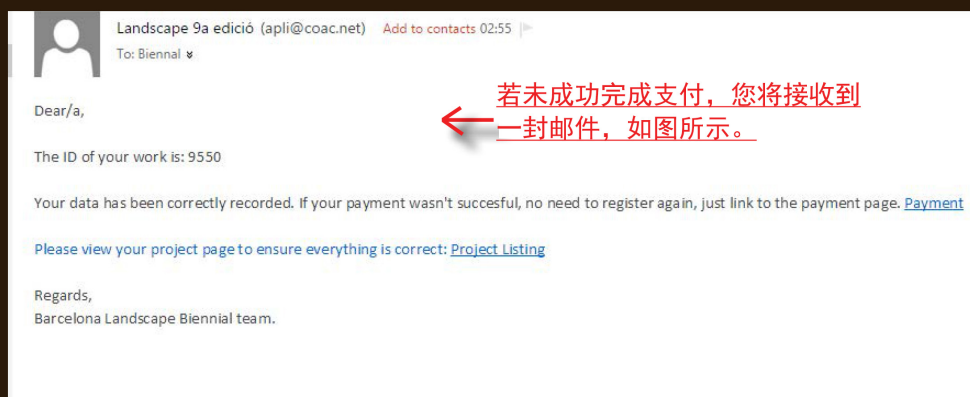
（只支持该页面显示的银行卡）—强烈建议采取此支付方式。

DADES DE FACTURACIÓ							
Nom	cla	Primer cognom	m	Segon cognom		Telefón	
NIF	4444444	Mail	claudiamartelli@live.it				
Tipus via		Nom carrer		Detall carrer		Codi postal	88129
Població	reggio calabria	Província		País			
PRODUCTES							
Descripció		Import	60 €	Tipus IVA	21.0%	Import amb IVA	72,6 €
Inscripció premi Rosa Barba							
TOTAL COMPRA							
Import total compra						Import total amb IVA	72,6 €

Comprar

← 此处请输入您的信息。

完成了个人信息填写与付款后，若支付成功，您将接收到发票复印件至您邮箱。  
若支付失败，您将接收到如下图所示的邮件，请重新完成支付。



## 2)电汇

BIC/SWIFT: CASDESBB  
IBAN ES58 3183-0800-85-0000004234  
致 "COAC-Biennal de Paisatge"

请输入姓名，证件号码，参赛作品号（参见支付页面与邮件）。

请谨记上传付款凭据！我们将会发送发票复印件至您邮箱。

请谨记上传付款凭据！我们将会发送发票复印件至您邮箱。

若有任何疑问或欲确认信息是否正确，请联系：

biennialadm@coac.net  
9biennal@coac.net  
projectemillores.map@gmail.com

或者，请致电：

+34.93.306.78.00 (ext. 231 i 352)  
+34 93 552 08 42



Avenue COAC  
Plaça nova 5, 2<sup>nd</sup> floor  
08002 Barcelona / Catalonia / Spain  
Telephone: +34.93.552.08.42  
+34.93.306.78.00 (ext. 231 i 352)

biennialadm@coac.net  
9biennial@coac.net  
biennial.paisatge@upc.edu  
Biennial@coac.net

<http://www.coac.net/landscape>

Avenue ETSAB  
Diagonal 649, 5<sup>th</sup> floor  
08002 Barcelona / Catalonia / Spain  
Telephone: +34 93 401 64 11

<http://www.arquitectes.cat/landscape>

### Coordination

Marina Cervera i Alonso de Medina

### IX International Biennial Team

Claudia Martelli  
María Andreina Guzmán  
Ibon Doval  
Tania Vadalà  
Qian Lyuanian  
Wu Huan  
Sining Zhang  
Daniela Sánchez Sáez